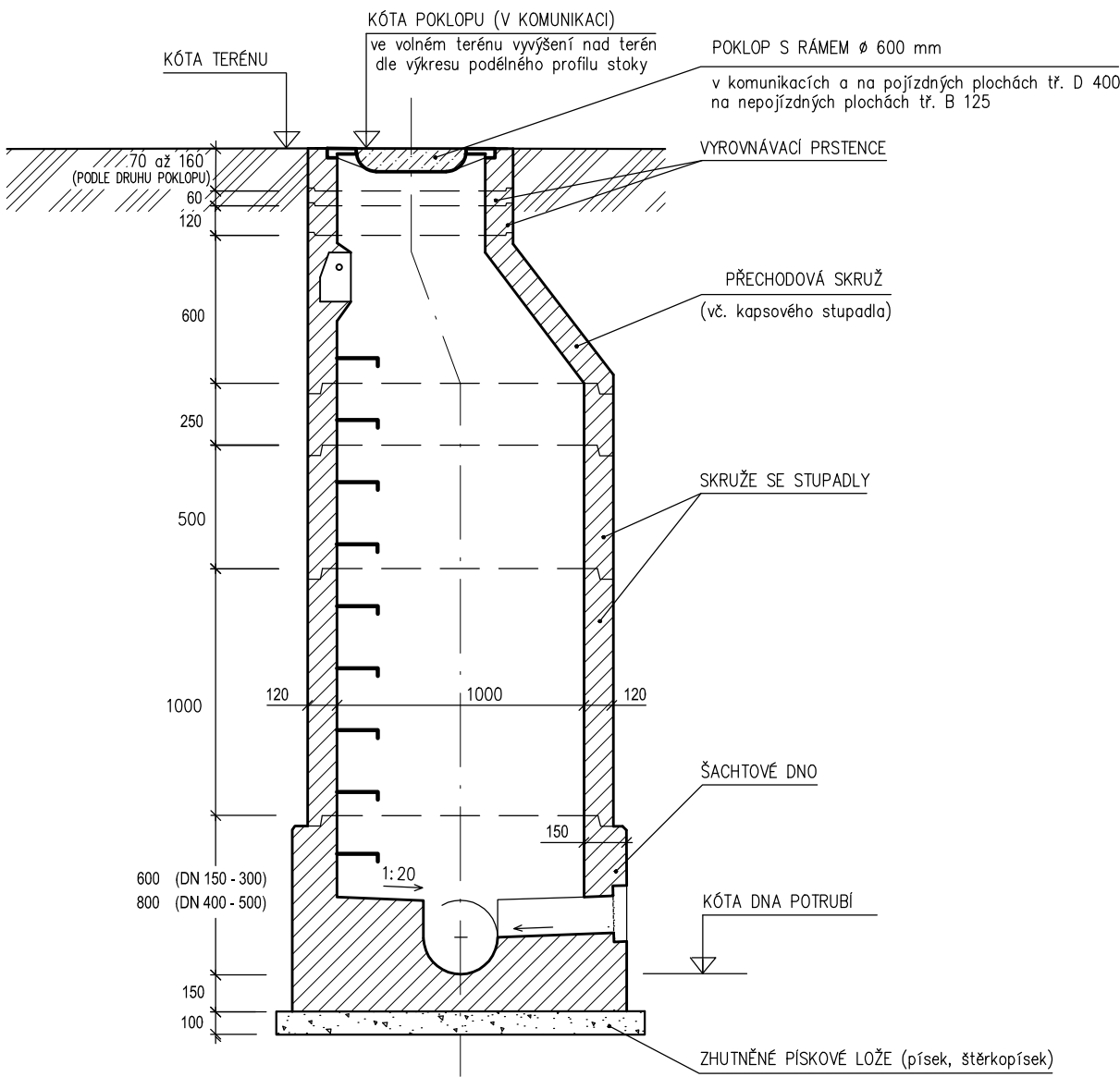


VSTUPNÍ KANALIZAČNÍ ŠACHTA DN 1000 – BETON

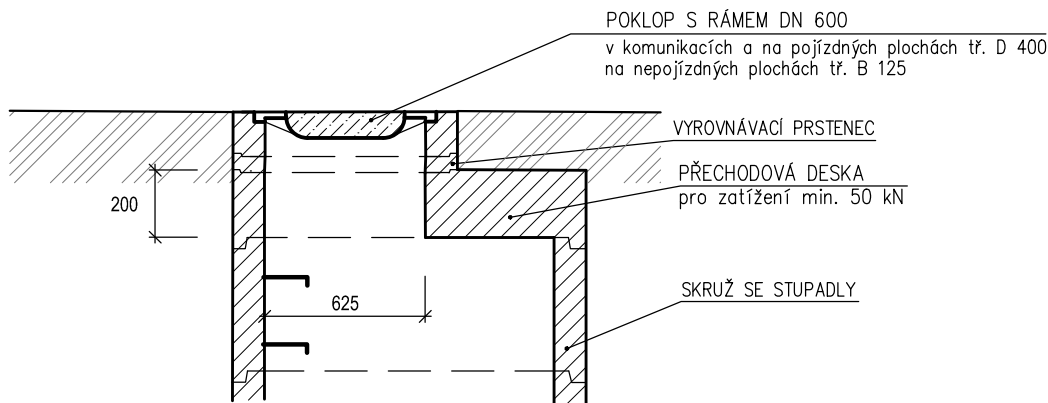
typ Q 1 dle ČSN EN 1917 – tl. stěny 120 mm

VZOROVÝ VÝKRES

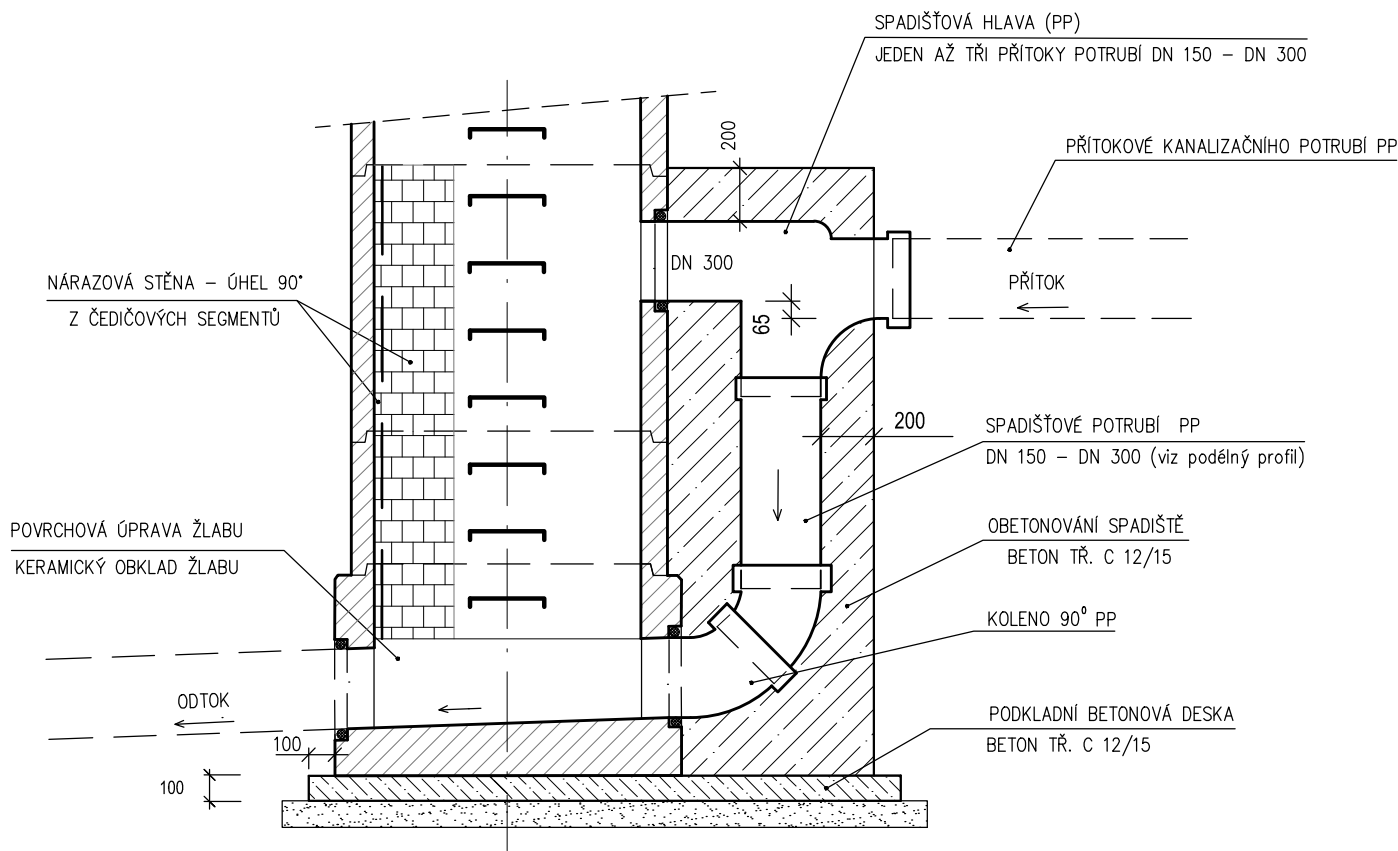
VARIANTA S PŘECHODOVOU SKRUŽÍ



VARIANTA S PŘECHODOVOU DESKOU



DETAIL SPADIŠTĚ



Stupadla šachet ocelová dle DIN 19555 s PEHD povlakem, v přechodové skruži kapskové stupadlo. Vodotěsné těsnění spojů prefabrikovaných dílců pryžovými těsnícími profily dle ČSN DIN 681-1. Vtokové a výtokové otvory včetně šachetních vložek – typ a DN dle připojovaného potrubí.

Povrchová úprava beton. kynety – nátěr

Specifikace prefabrikovaných dílců a poklopů viz příloha "Výpis prefabrikovaných dílců šachet"

kótováno v mm

HAUSING s. r. o				<div><div>739 98 Mosty u Jablunkova, Mosty u Jablunkova 275</div><div><div>HAUSING</div><div>s.r.o.</div></div><div>MOSTY U JABLUNKOVA 275</div></div>	
VYPRACOVAL	MILOŠ KOPECKÝ	PROJEKTANT	ing. VÁCLAV KOPECKÝ	T. KONTROLA	ing. VÁCLAV KOPECKÝ
MÍSTO STAVBY	LUČINA	KRAJ	MORAVSKOSLEZSKÝ	DATUM	11/2013
INVESTOR	OBEC LUČINA			STUPEŇ	TDW
AKCE:	LUČINA - DOSTAVBA KANALIZAČNÍ SÍTĚ LOKALITA ČOV - HRÁZ 3. ETAPA			ČÍSLO ZAKÁZKY	07003.3-3
OBJEKT:				MĚŘÍTKO	1 : 25
PŘÍLOHA:				SO/PS	-
				FORMÁT	
				ČÍSLO PŘÍLOHY D.1.2-6.2	
KANALIZAČNÍ ŠACHTA DN 1000 BET VZOROVÝ VÝKRES					